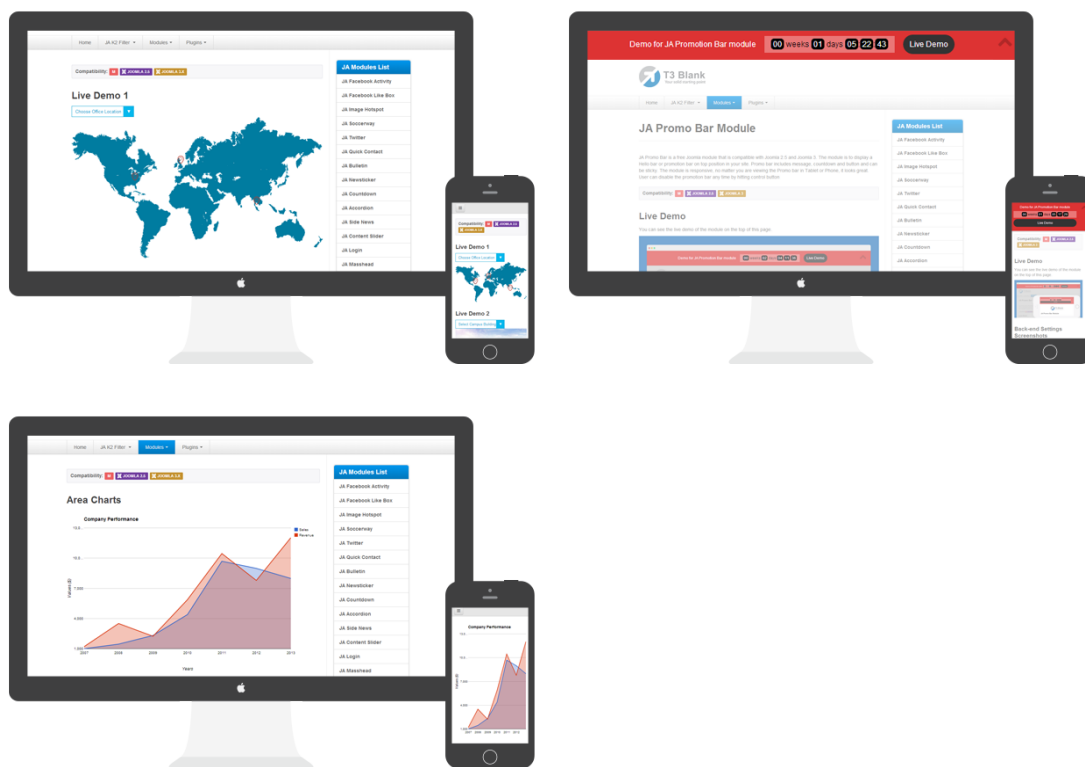


Tutoriel Ja Image Hotspot

En ce début d'année, Joomla! publie trois extensions Joomla! gratuites qui nous sommes sûrs vous seront très utiles pour vos sites Web. Elles sont toutes responsive, et fonctionnent aussi bien avec Joomla! 2.5.x que Joomla! 3.x

- JA Image Hotspot, pour le balisage d'image,
- JA Promo Bar, une barre de progression souple pour votre site
- JA Google module Graphiques, pour la visualisation de vos données en utilisant l'API Google.

Au travers de nos trois tutoriels nous allons voir leurs paramètres et utilisations. Nous commencerons cette première partie avec le module Ja Image Hotspot.



1. JA Image Hotspot

Ja Image Hotspot est un module convivial qui permet d'ajouter un nombre illimité de marqueurs pour étiqueter l'image choisie, avec l'option pour ajouter la description dans une popup (avec des paramètres faciles à configurer). Il peut être utilisé par exemple pour étiqueter une carte statique pour des pièces automobiles.

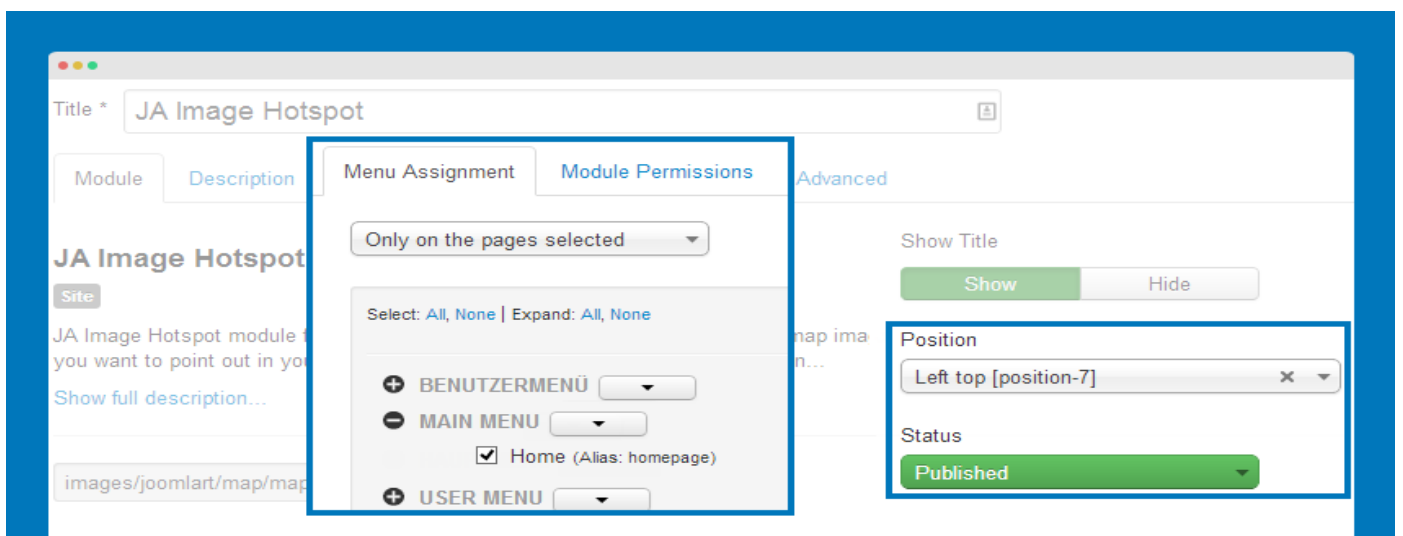
JA image Hotspot a fait sa première apparition dans le template JA Beranis, depuis il a été mis à jour avec de nouvelles fonctionnalités et options du backend.

JA image Hotspot est désormais disponible en téléchargement gratuit mais voyons maintenant ce qui le rend si attrayant.

2. Configuration globale

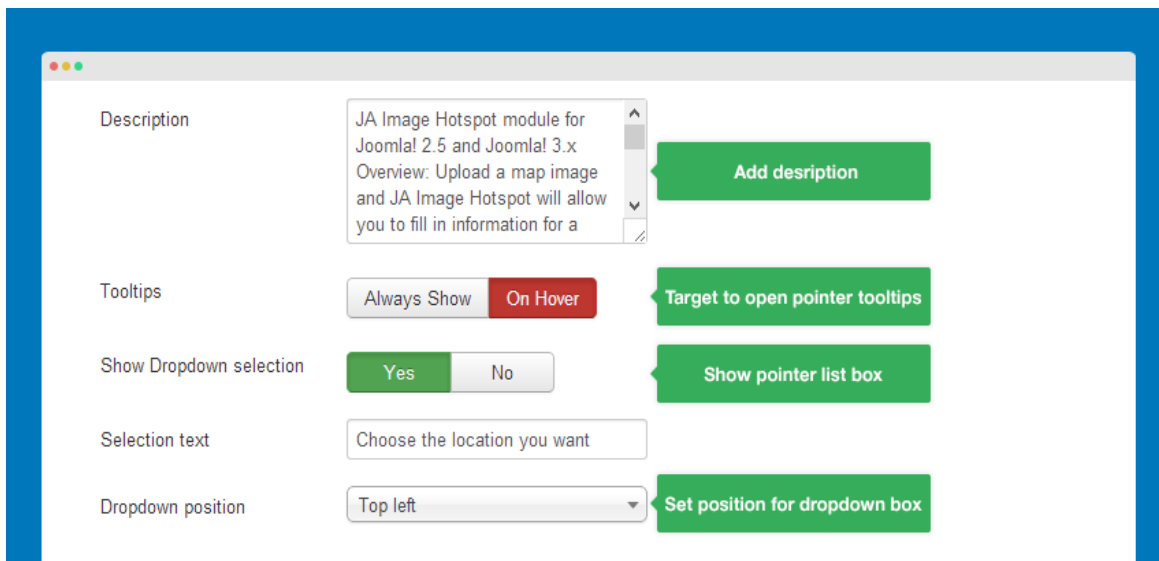
Activer le module

- Affecter le module à une position spécifique
- Affecter le module à un élément de menu

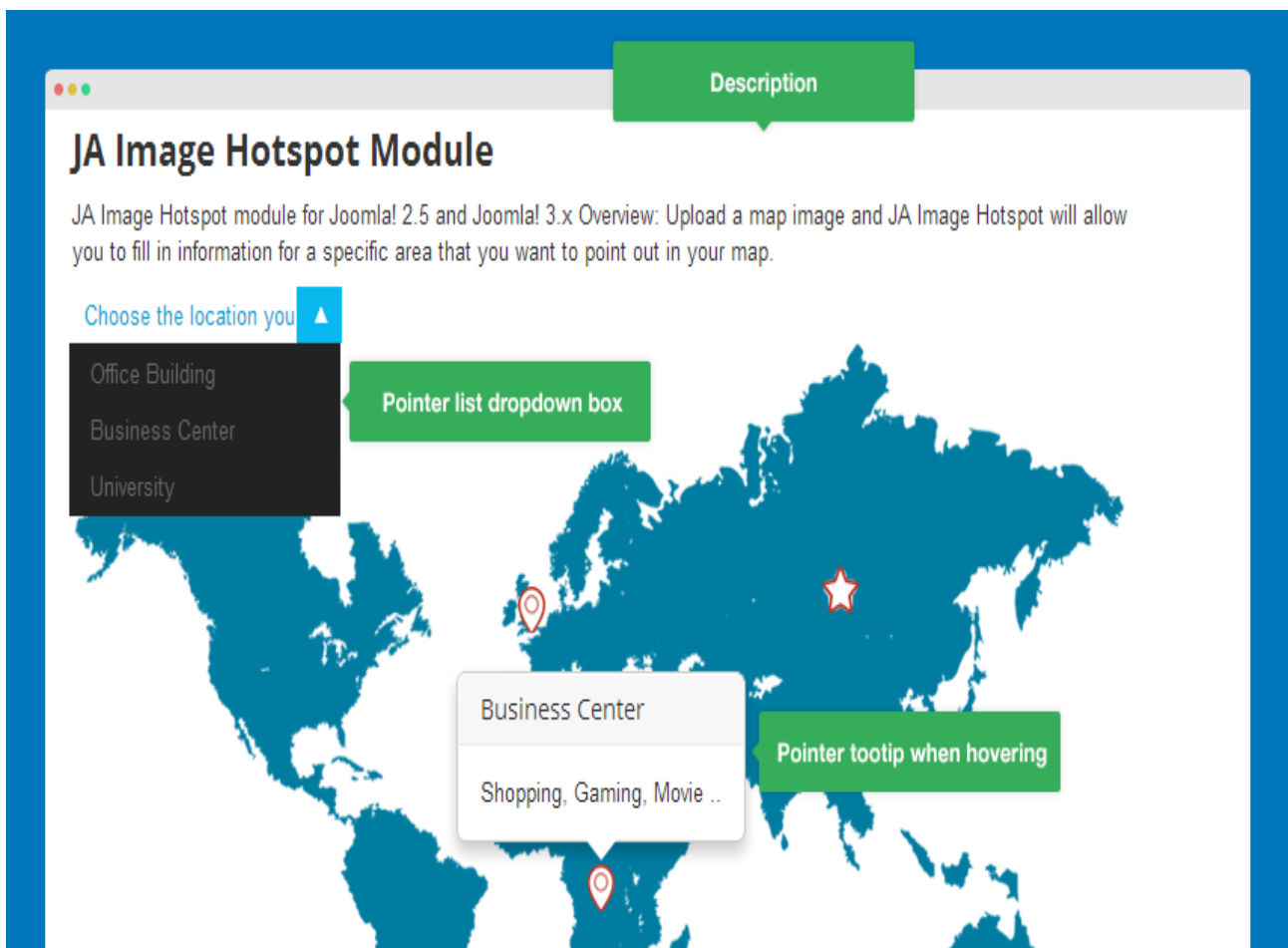


Configuration globale

Paramètres du Back-end

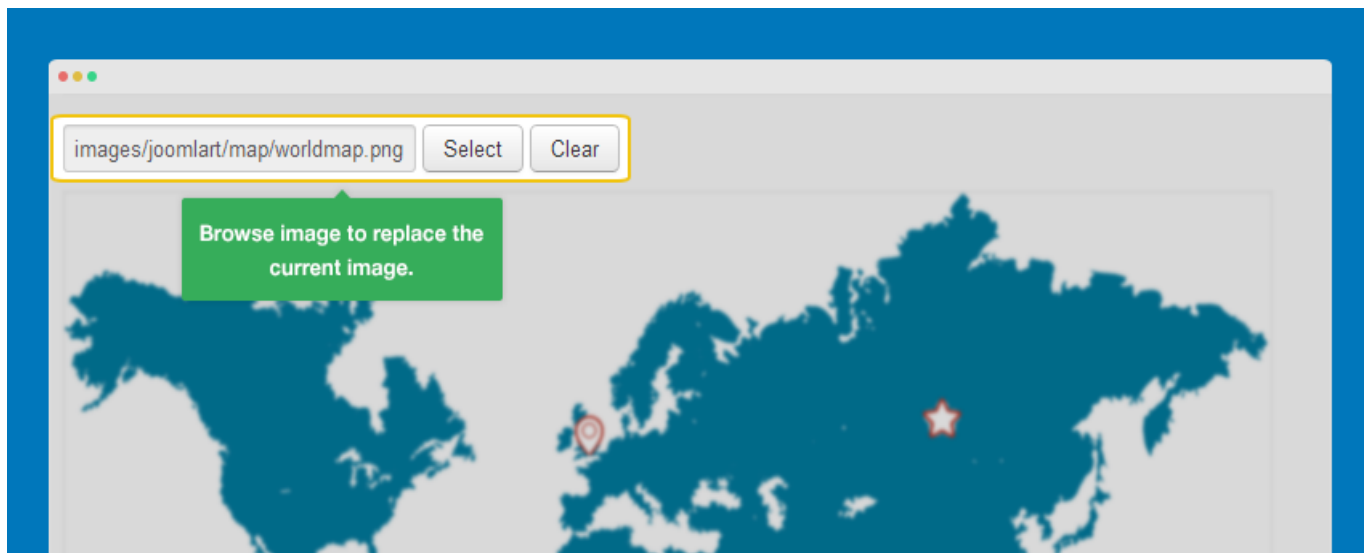


Apparence du Front-end



Changer l'image statique

Recherchez l'image pour remplacer l'actuelle. Les pointeurs supplémentaires ne seront pas supprimés.

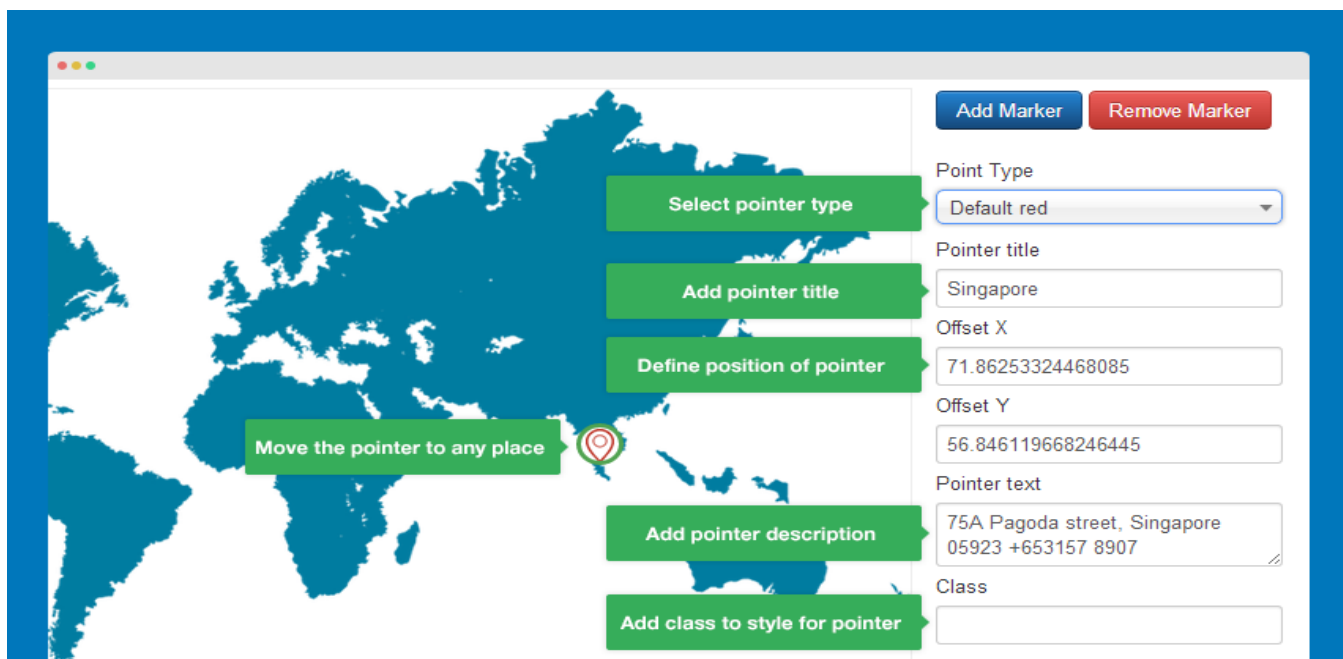


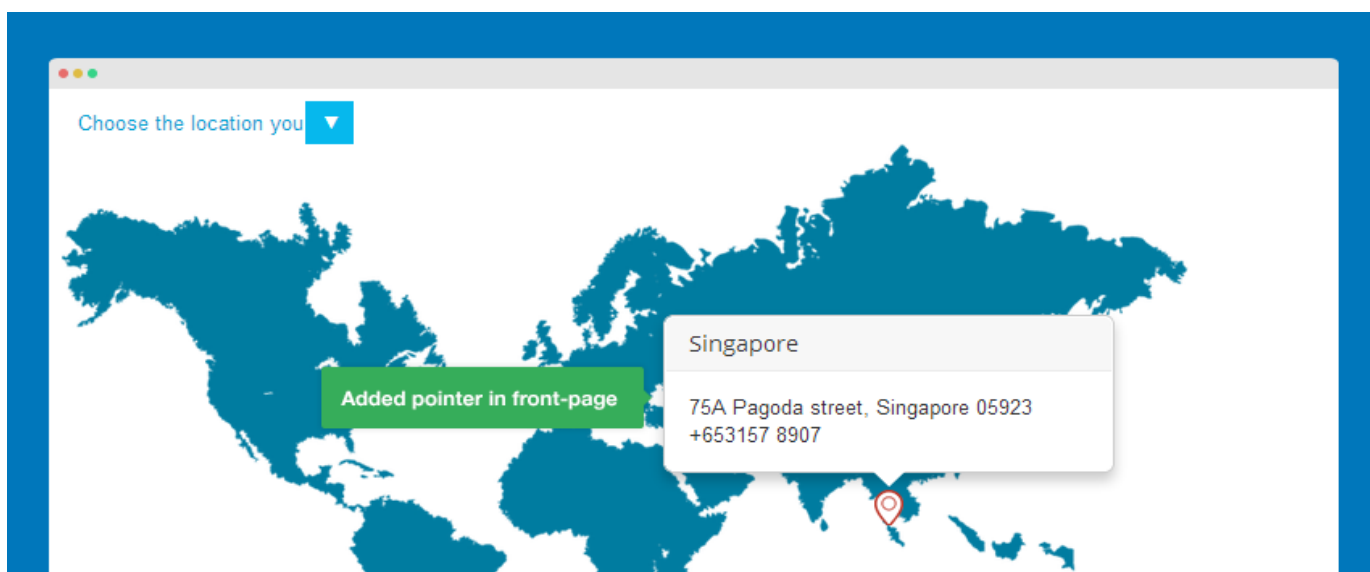
3. Paramètres marqueurs

Ajouter un nouveau marqueur

Pour ajouter un nouveau marqueur, cliquez sur le bouton **Ajouter** (Add Marker) puis ajouter les informations pour le marqueur.

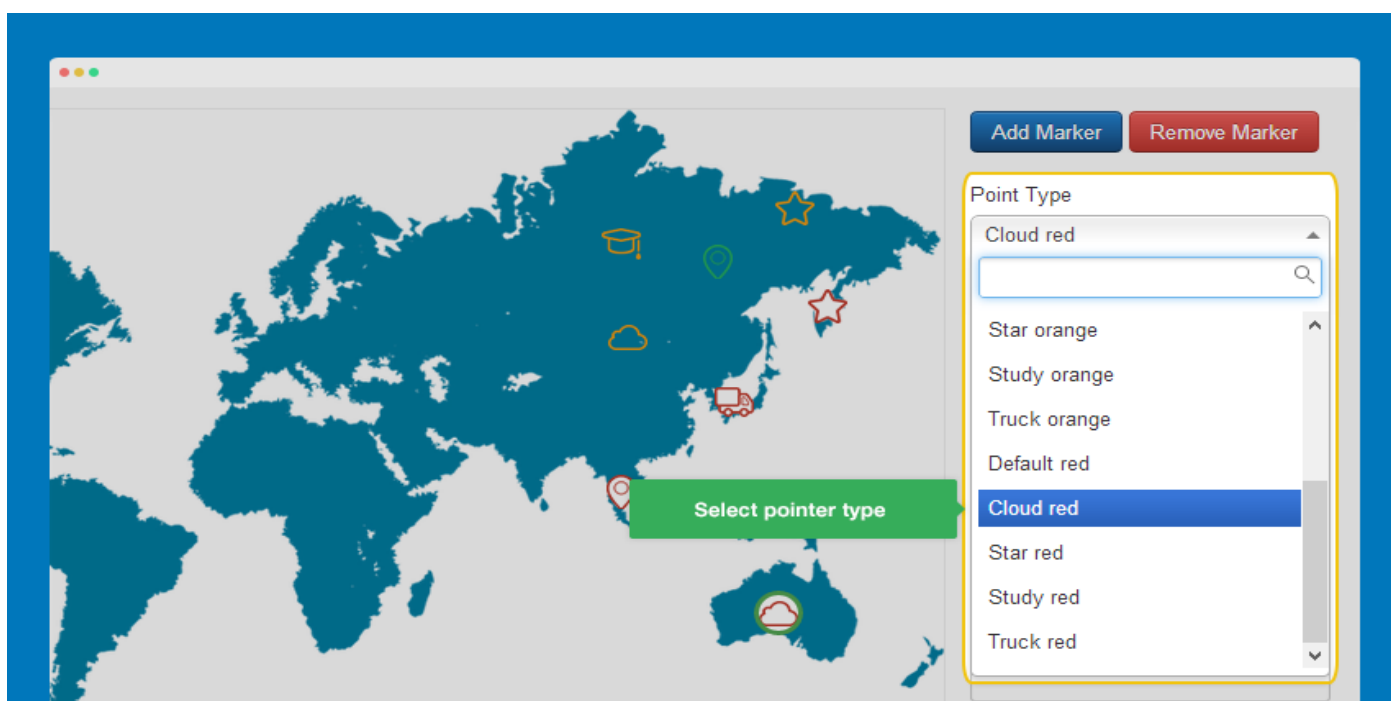
Apparence du Front-end





4. Ajouter un nouveau type de marqueur

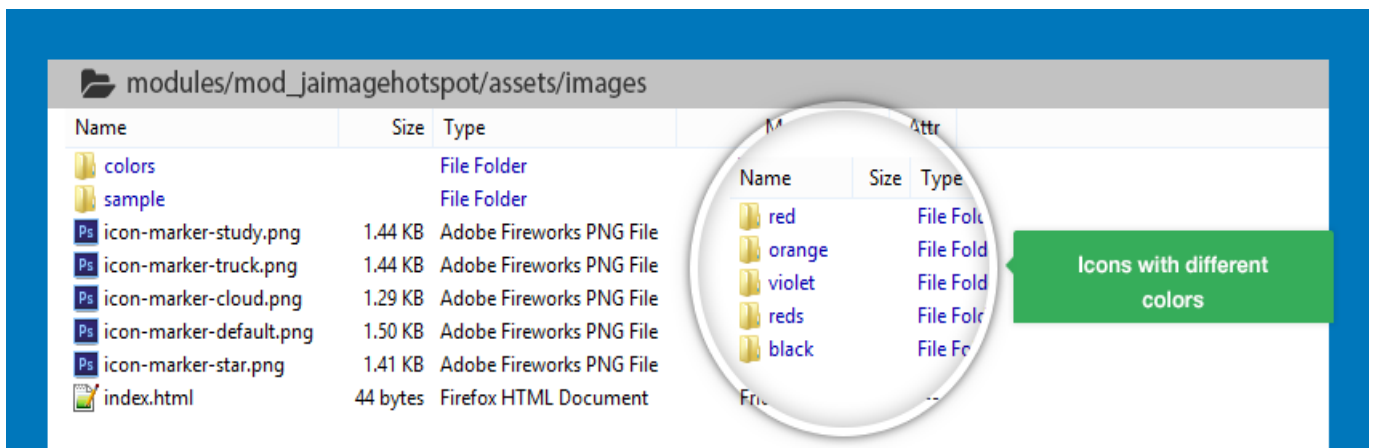
JA Image Hotspot supporte de nombreux types de marqueurs avec de différentes couleurs.



Pour ajouter un nouveau type de marqueur, suivez les instructions ci-dessous

Étape 1: Ajouter de nouvelles icônes

Copiez vos icônes dans `modules/mod_jaimagehotspot/assets/images`



Les icônes de différentes couleurs sont stockées dans le dossier `modules/mod_jimagehotspot/assets/images/colors`

Étape 2: Définir le nom du type de marqueur

Ouvrir le fichier `imgextrafields.xml` dans

`modules/mod_jimagehotspot/assets/elements/jaimgextrafields.`

1. field
2. name="ptype"
3. type="list"
4. label="JAI_POINT_TYPE"
5. description="JAI_POINT_TYPE_DESC">
6. optionvalue="">Default
7. optionvalue="cloud">Cloud
8. optionvalue="star">Star
9. optionvalue="study">Study
10. optionvalue="truck">Truck
- 11.

Étape 3: Ajouter le style pour le nouveau type de marqueur en back-end

Ouvrir le fichier `imgextrafields.css` dans

`modules/mod_jimagehotspot/assets/elements/jaimgextrafields.`

1. #jform_params_imgpath_preview_img.ja-marker-cloud {
2. background: url("../../assets/images/icon-marker-cloud.png");
3. }
4. #jform_params_imgpath_preview_img.ja-marker-study {
5. background: url("../../assets/images/icon-marker-study.png");
6. }

Auteur Patrick Souplin

```
7. #jform_params_imgpath_preview_img .ja-marker-star {
8. background: url("../assets/images/icon-marker-star.png");
9. }
10.#jform_params_imgpath_preview_img .ja-marker-truck {
11.background: url("../assets/images/icon-marker-truck.png");
12.}
```

Étape 4: ajouter le style pour le nouveau type de marqueur en front-page

Ouvrir le fichier `style.css` dans `modules/mod_jaimagehotspot/assets/css`.

```
1. .jai-map-container .ja-marker-default{
2. background: url("../images/icon-marker-default.png");
3. }
4. .jai-map-container .ja-marker-cloud {
5. background: url("../images/icon-marker-cloud.png");
6. }
7. .jai-map-container .ja-marker-drop_study {
8. background: url("../images/icon-marker-study.png");
9. }
10..jai-map-container .ja-marker-star {
11.background: url("../images/icon-marker-star.png");
12.}
13..jai-map-container .ja-marker-truck {
14.background: url("../images/icon-marker-truck.png");
15.}
```

Source: <http://www.joomlart.com/documentation/joomla-module/ja-image-hotspot> Télécharger le **module**

Télécharger le [PDF](#)

Télécharger le [module FR](#)



Cet article est mis à disposition selon les termes de la [Licence Creative Commons Attribution - Pas d'Utilisation Commerciale - Pas de Modification 3.0 France](#).